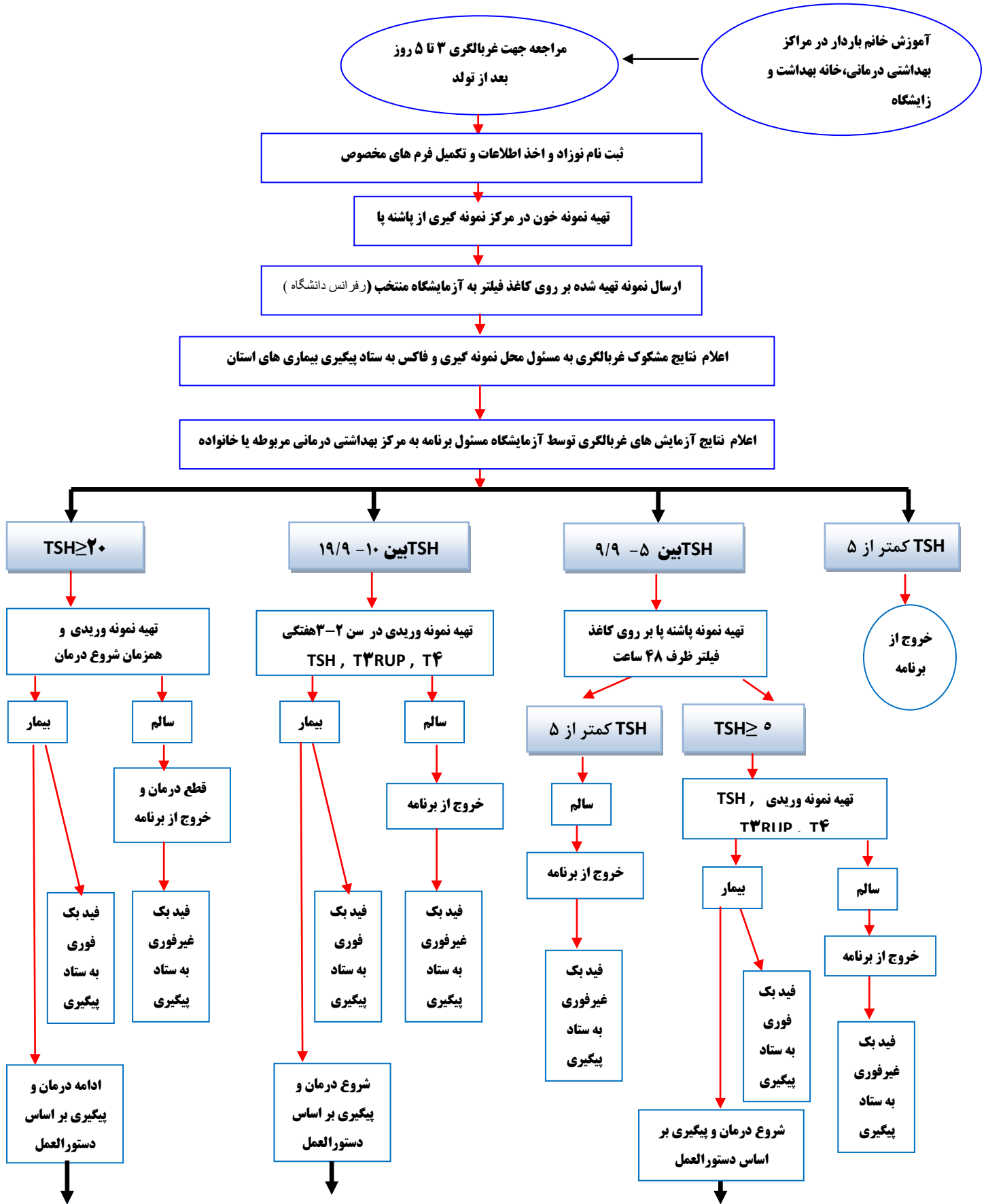


فرایند اجرایی برنامه غربالگری نوزادان (مراجعه به غربالگری زیر ۷ روز)



دانشگاه علوم پزشکی و خدمات بهداشتی درمانی ایران

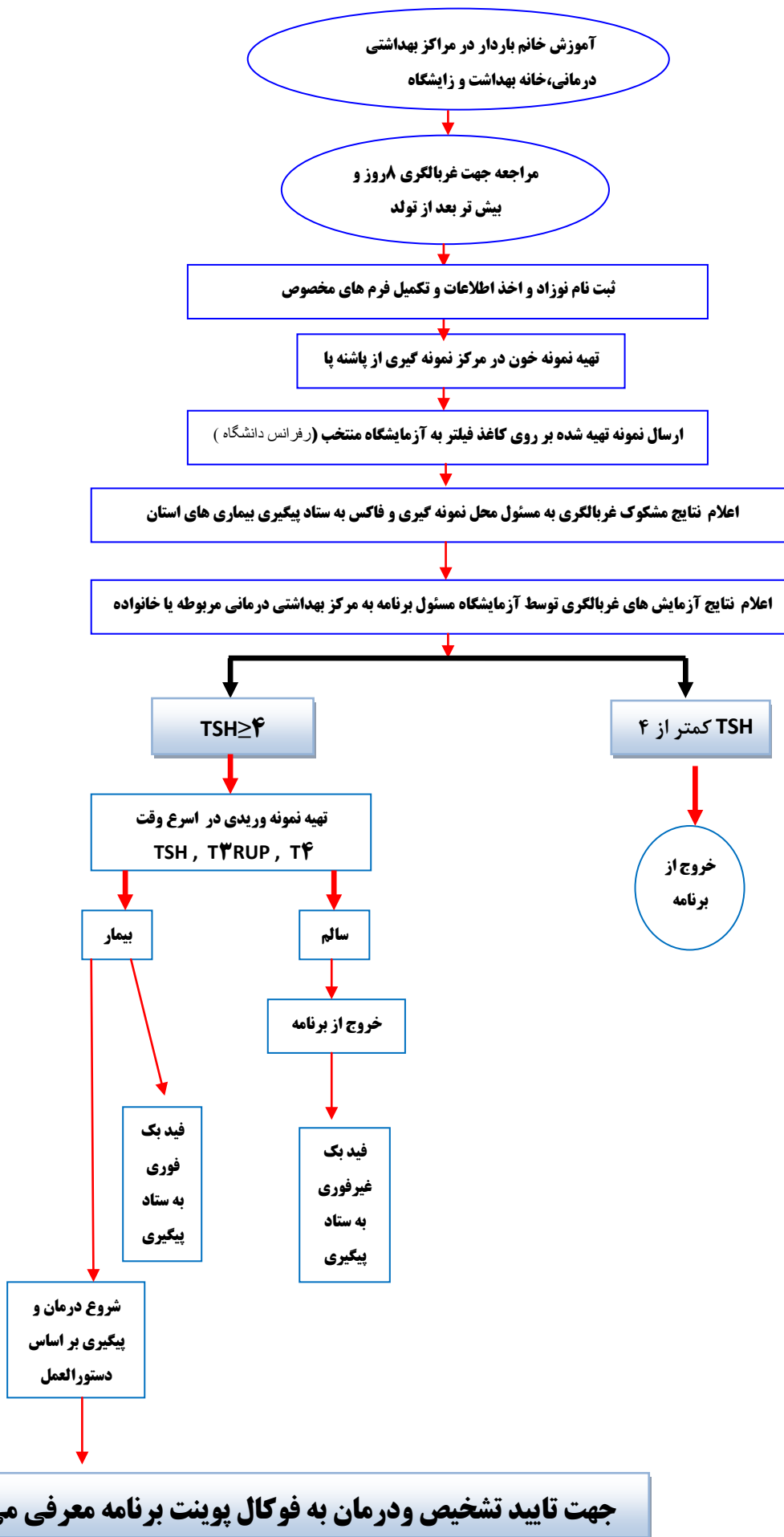


جهت تایید تشخیص و درمان به فوکال پوینت برنامه معرفی می شود

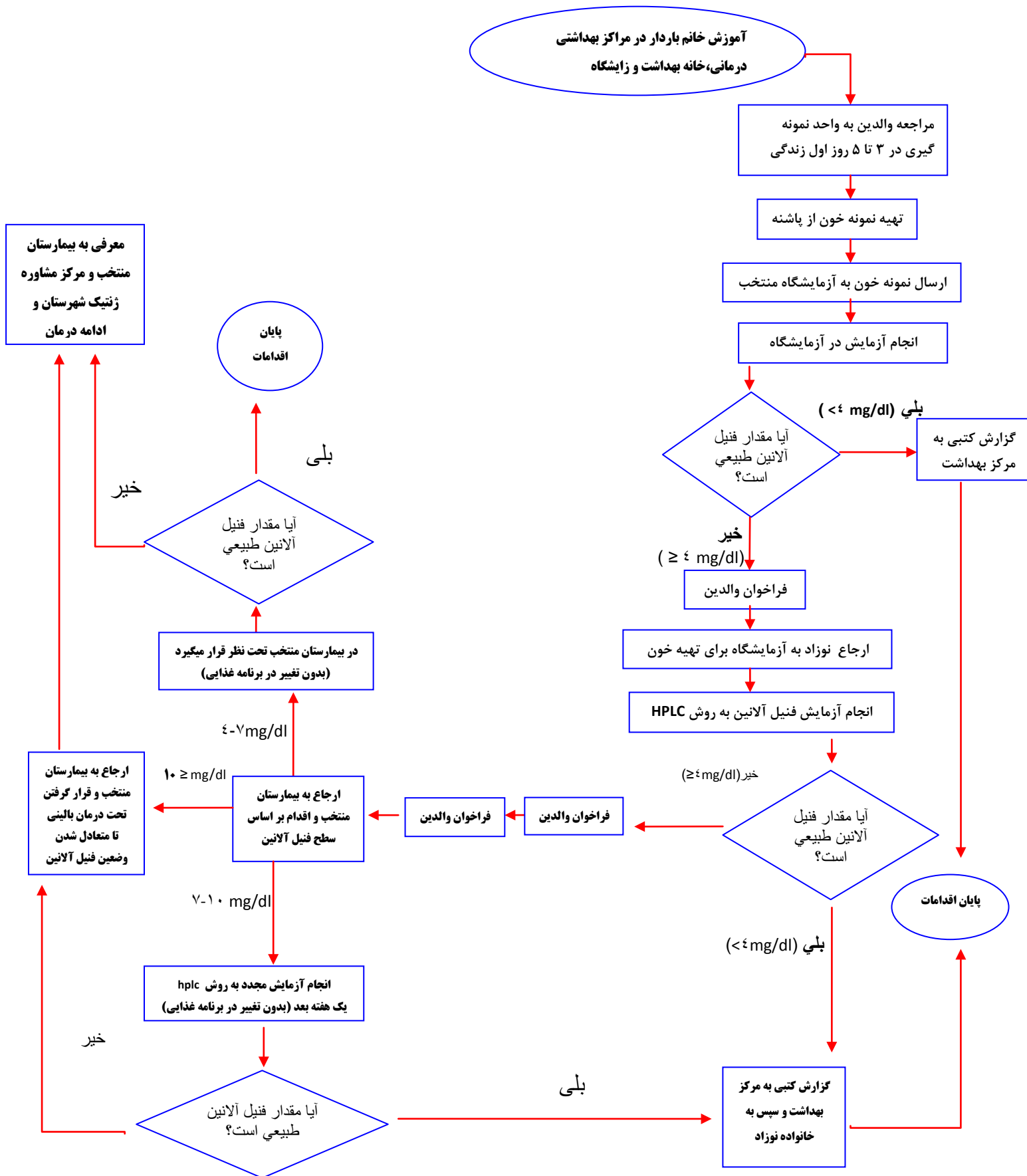
فرایند اجرایی برنامه غربالگری نوزادان (مراجعه به غربالگری: ۸ روز تا دو ماه و ۲۹ روز)



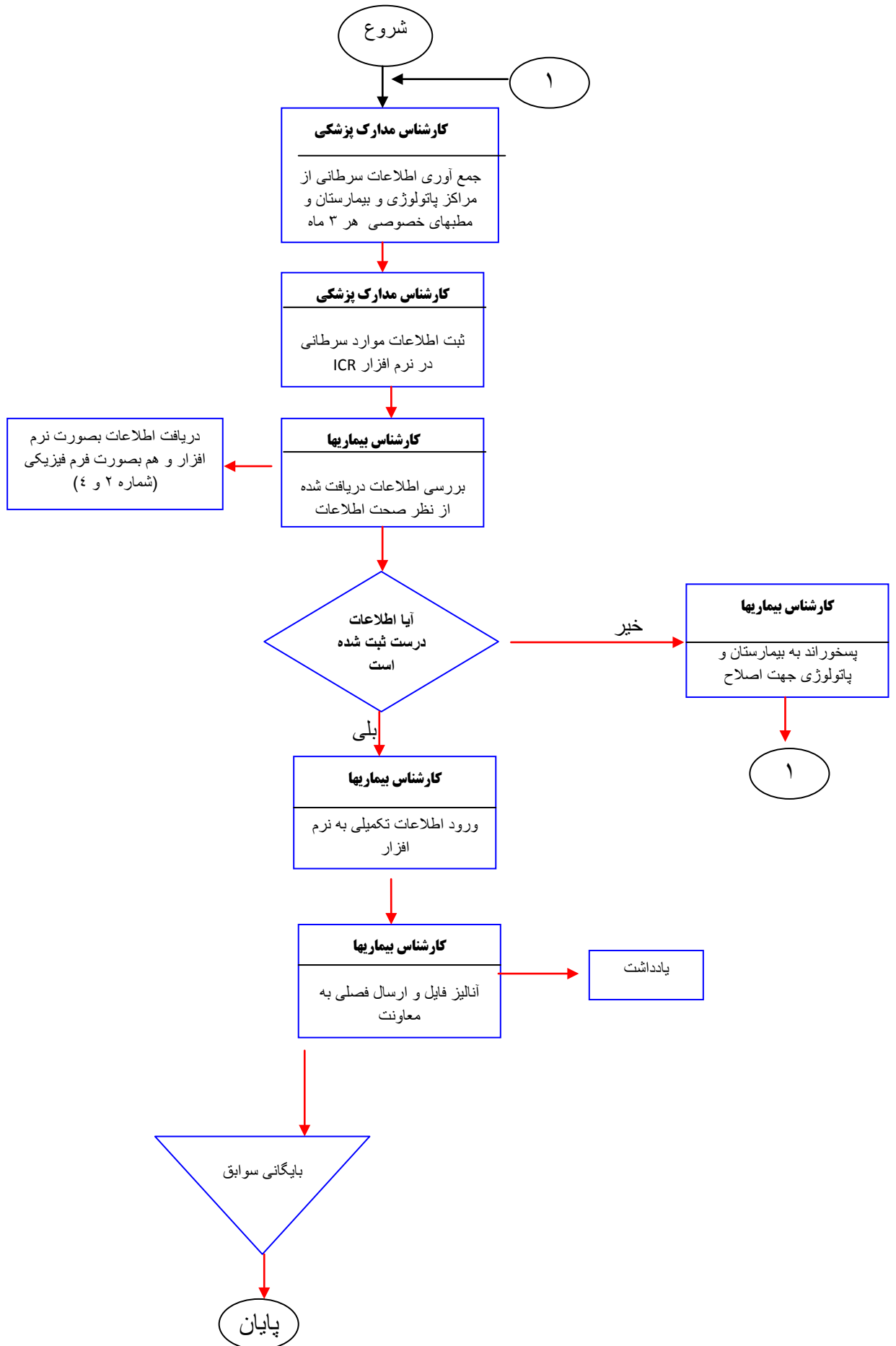
دانشگاه علوم پزشکی شهید بهشتی، تهران، ایران



مراحل فرایند غربالگری PKU در نوزدان



مراحل فرایند اجرایی برنامه ثبت سرطان



فلوچارت برنامه ملی غربالگری، تشخیص و مداخله درمانی
بموقع شنوایی نوزادان و کودکان بر اساس تفاهم نامه وزارت
بهداشت و درمان و آموزش پزشکی و سازمان بهزیستی کشور

نوزاد زنده متولد شده است

در اولین مراقبت در زمان نوزادی آیا
غربالگری شنوایی انجام شده است؟

بلی

گرفتن مستندات از خانواده و
ثابت در سامانه

آیا اختلال شنوایی بر
اساس نظر ادیولوژیست

بلی

گرفتن مستندات از خانواده و
ثابت در سامانه

پیگیری مستمر
نوزادان و کودکان

خیر

ارجاع به واحد غربالگری
مربوطه (بر اساس لیست پیوست)

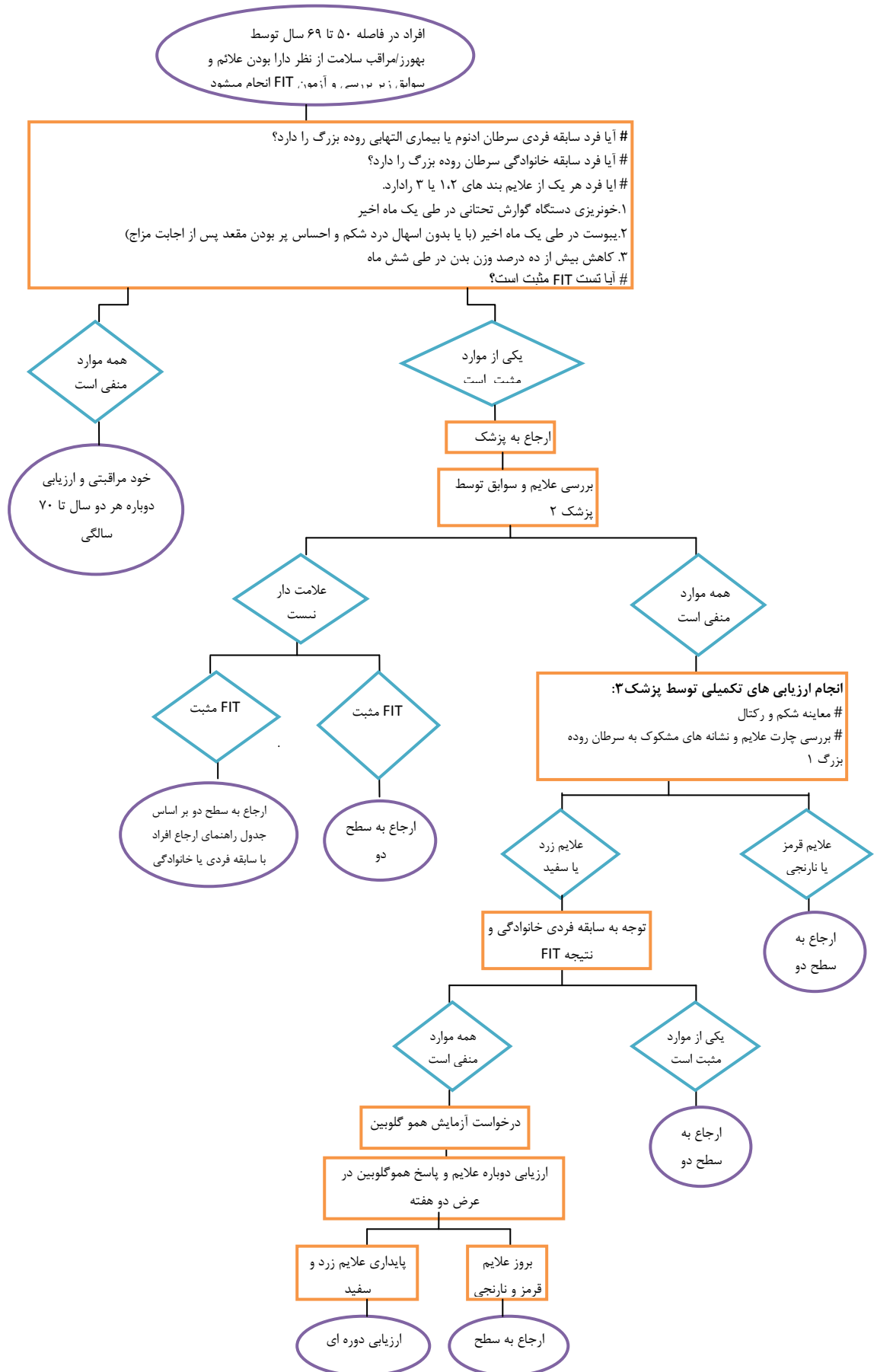
گرفتن نتیجه
غربالگری

گرفتن مستندات از خانواده و
ثابت در سامانه

خیر

خروج از برنامه با
دریافت پمفلت های
آموزشی

فلوچارت تشخیص زودهنگام و غربالگری سرطان روده بزرگ

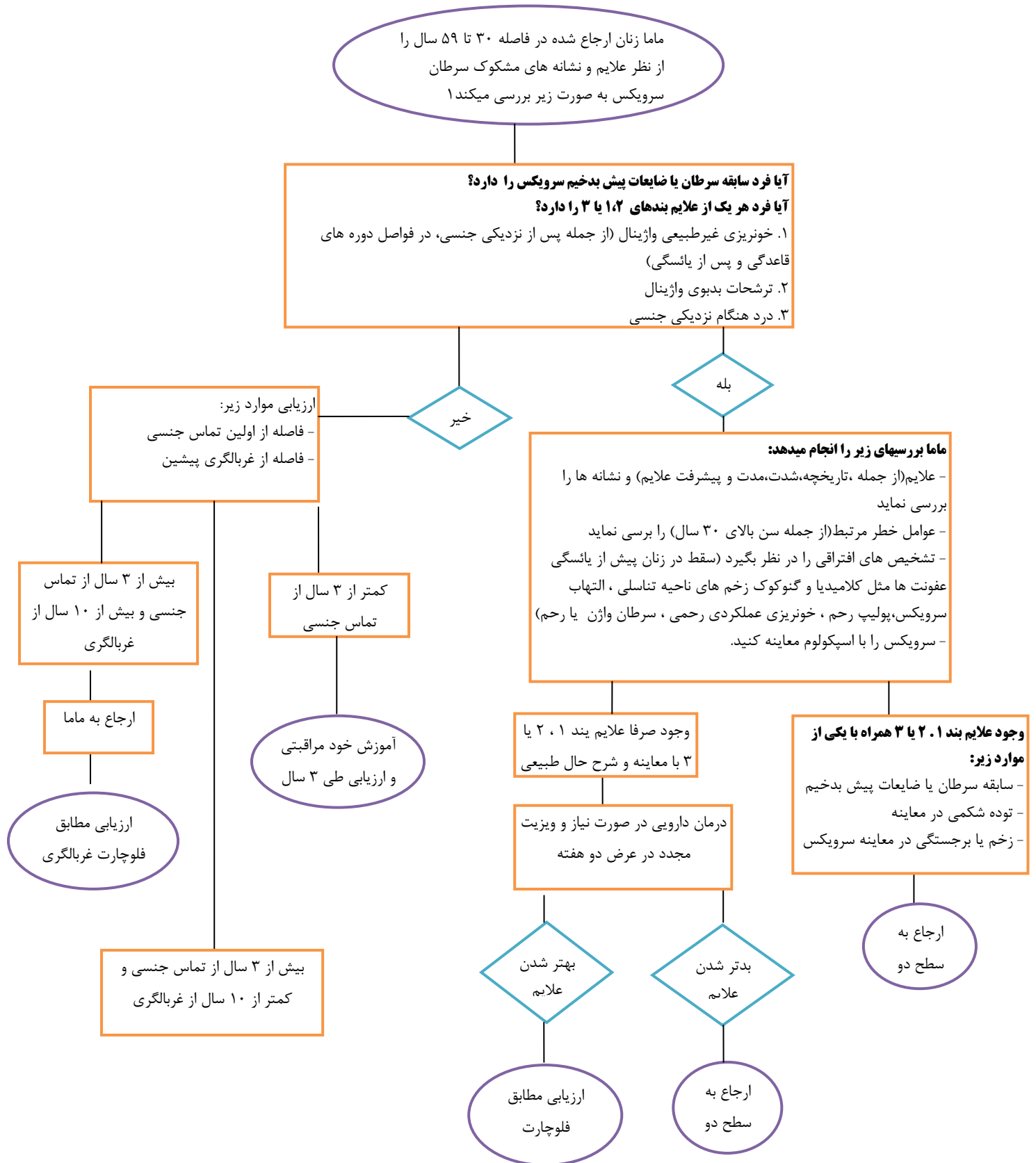


۱. در صورتی که سن فردی زیر ۵۰ یا بالای ۶۹ سال باشد یا در هر سنی اما در فواصل بین معاینات معمول و به دلیل مشکلات گوارشی مراجعه کند مشخصات او نیز ثبت و بر اساس دستورالعمل بررسی شود

۲. پزشک در صورت هر گونه تردید در خصوص نتیجه تست FIT که توسط بهبود / مراقب سلامت انجام شده است خود باید با کیت مشابه تست را تکرار کند و به آزمایشگاه ارجاع ندهد.

۳. اگر فردی آزمایش هموگلوبین به همراه داشته باشد که در طی یک ماه اخیر انجام شده باشد نیازی به تکرار آزمایش هموگلوبین نیست.

فلوچارت تشخیص زود هنگام سرطان دهانه رحم



۱- اگر سن فردی زیر ۳۰ یا بالای ۵۹ سال باشد یا در فواصل بین معاینات معمول با علائم مشکوک سرطان دهانه رحم مراجعه کند مطابق همین فلوچارت شرح حال بگیرید معاینه کنید و تصمیم بگیرید.

فلوجارت تشخیصی زود هنگام سرطان پستان

