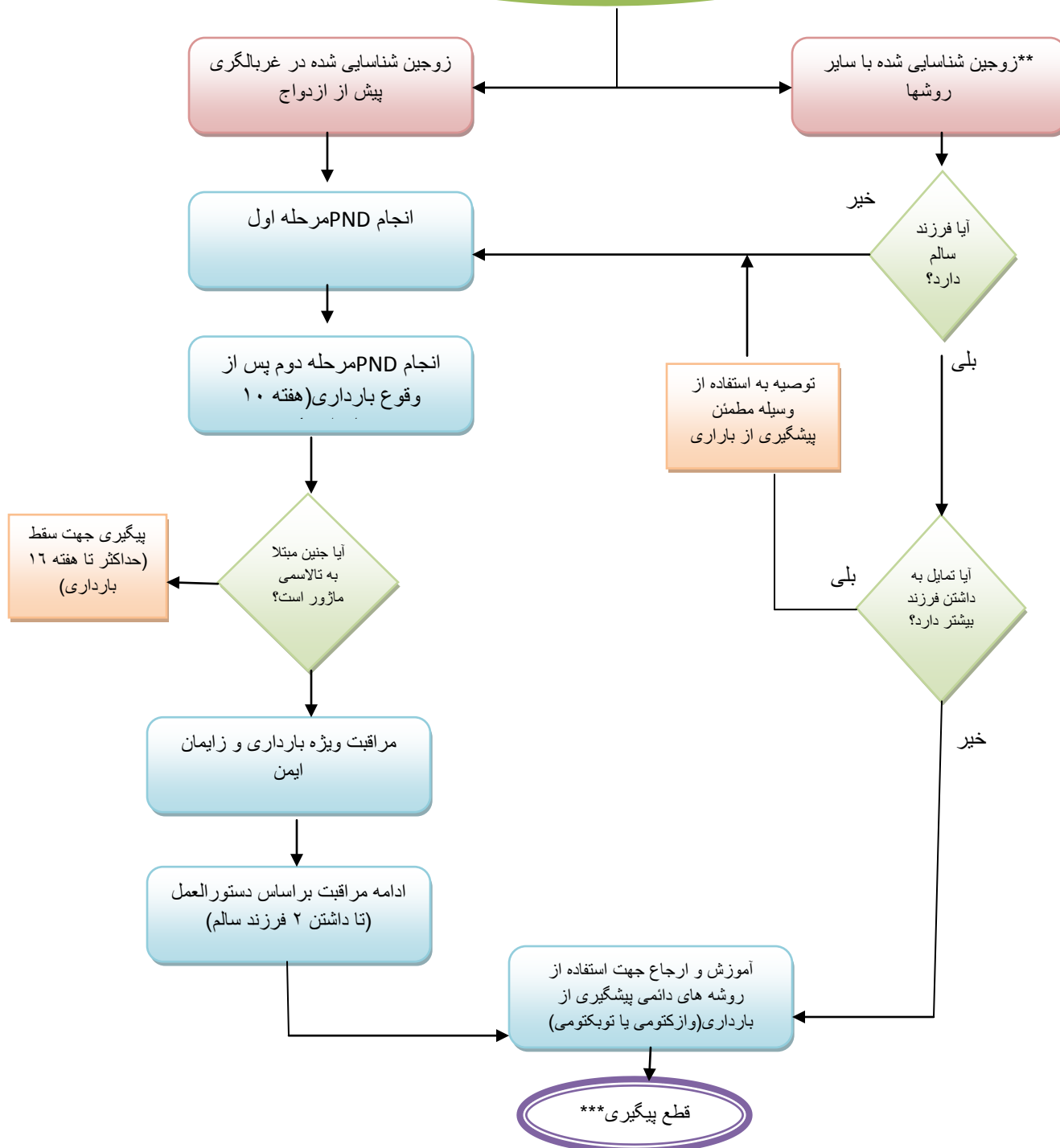


الگوریتم فرآیند مراقبت ویژه زوج های ناقل و

مشکوک پرخطر تالاسمی*



*در صورتی که زوج معرفی شده به تیم مراقبت به هر دلیلی شناسایی نشده و یا همکاری لازم را نداشته باشد مراتب به سطح بالاتر گزارش می گردد.

** زوج شناسایی شده با بروز بیماری در فرزند ان - یا زوج شناسایی شده براساس الگوریتم شناسایی زوج ناقل تالاسمی در زوجینی که به هر دلیل در زمان ازدواج از نظر تالاسمی بررسی نشده اند.

*** ثبت تمام اطلاعات در سامانه سیب